

SEA PARTE DE ALEPHCRM
E INGRESE A LA NUEVA ERA
DEL COMERCIO ELECTRÓNICO



AlephCRM es la primera plataforma que permite a marcas y distribuidores mayoristas gestionar estrategias de venta directa e indirecta *online* y *offline* en toda Latinoamérica.



VENTA DIRECTA

Gestione sus tiendas oficiales



VENTA INDIRECTA

Conecte sus revendedores



ABASTECIMIENTO (B2B)

Reciba pedidos desde un portal (B2B)

LO AYUDAMOS A:



Vender más.



Optimizar logística y distribución.



Controlar precios.



Maximizar los márgenes de ganancias



Reducir inventario y acelerar la rotación de stock.



Conocer mejor a tus clientes

ESTAMOS PRESENTES EN:

 Argentina
 Brasil
 México
 Chile
 Perú
 Colombia
 Uruguay
entre otros países.

+100

marcas/
distribuidores

+500

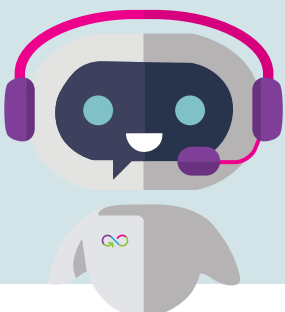
vendedores
online

+1000

compradores
en nuestros
portales B2B

+2000

puntos
de entrega



SOPORTE Y ATENCIÓN A NUESTROS CLIENTES

Equipos locales en **Argentina/Brasil/Chile** dando soporte remoto también a clientes de todo Latinoamérica.

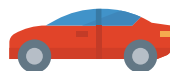
INDUSTRIAS EN LAS QUE TRABAJAMOS



AUTOPARTES



MOTOPARTES



AUTOMOTRICES



NEUMÁTICOS



HERRAMIENTAS



CONSTRUCCIÓN



LIBRERÍAS



LIBRERÍAS



FARMACIAS



JUGUETERÍAS



VENTA POR CATÁLOGO



+2500

marcas

con +150K SKUs.

CATÁLOGOS POR INDUSTRIAS EN SKUS:

+100k autopartes

+3500 motopartes y accesorios

+16k automotrices

+7000 neumáticos

+7000 herramientas, construcción e industriales

+1000 consumo electrónico

+1000 en moda y deportes

+5000 en artículos de librería

NOVEDADES BY ALEPH CRM

Además de conectarnos al principal Marketplace regional, Mercado Libre, ahora nos conectamos también a Garbarino, Rappi, PedidosYa, B2W (Americanas, Submarino, Shoptime) y próximamente Magazine Luiza, Amazon, Walmart, Falabella y Linio.



GARBARINO



americanas



shoptime

PRÓXIMAMENTE

magalu

amazon

Walmart



Linio

B2B

Lanzamos un portal de abastecimiento para conectar a sus clientes y centralizar la recepción de pedidos de una forma rápida, sencilla y utilizando el catálogo disponible.

CONSULTORES CERTIFICADOS

Trabajamos con más de 20 consultores de e-commerce brindando juntos servicios y soluciones a nuestros clientes para llevarlos a un mayor nivel operativo.

...y mucho más para los próximos meses!

NUESTRO BLOG:



Papelería Bariloche incorpora una herramienta innovadora para potenciar el e-commerce en librerías.



Yamaha y la sinfonía del e-commerce llegan a la industria de instrumentos musicales.



Coronavirus, la pandemia que acelerará la transformación digital.



AlephCRM elegido como «Una de las 10 innovaciones del año» por La Nación y Revista Brando.

www.alephcrm.com